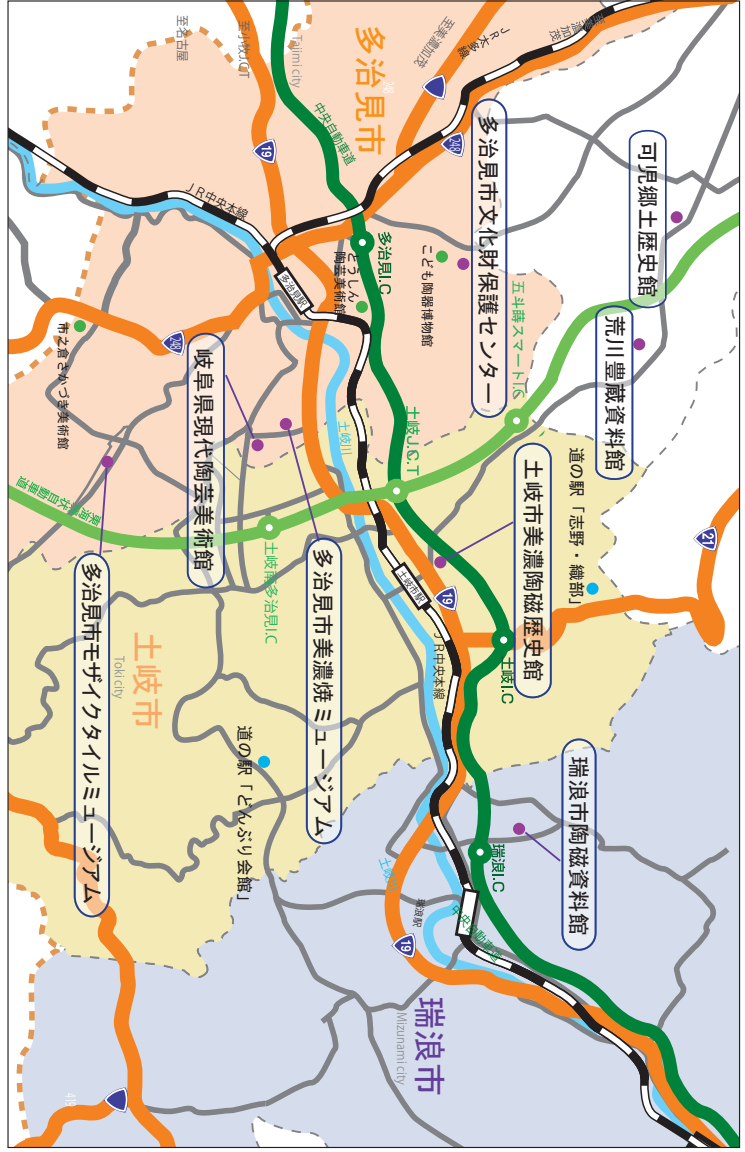




お得にめぐるスタンプラリー 美濃セラミックミュージアムガイド



東濃西部陶磁資料館ネットワーク会制作

- 【ご利用上の注意】
- ・利用は有料入館に限ります。ただし、多治見市文化財保護センターは無料入館で押印します。高校生以下の利用はできません。
 - ・同一館で2回以上の利用はできません。異なる3館を回ってください。
 - ・20名以上の団体は利用できません。
 - ・利用期間に定めはありません。

多治見市美濃焼ミュージアム

- 住所 〒507-0801 多治見市東町1-9-27
- 電話 0572-23-1191
- URL https://www.tajimi-bunka.or.jp/minoyaki_museum/
- 開館時間 9:00～17:00(入館は16:30まで)
- 休館日 月曜(祝日の場合はその翌平日)
- 入館料 年末年始(12/28～1/3) 一般320円(260円) 大学生210円(150円) 高校生以下無料

多治見市文化財保護センター

- 住所 〒507-0071 多治見市旭ヶ丘10-6-26
- 電話 0572-25-8633
- URL <https://www.city.tajimi.lg.jp/bunkazai/>
- 開館時間 9:00～17:00(入館は16:30まで)
- 休館日 土・日・休日
- 入館料 無料

岐阜県現代陶芸美術館

- 住所 〒507-0801 多治見市東町4-2-5 (セラミックパークMINO内)
- 電話 0572-28-3100
- URL <http://www.cpm-gifu.jp/museum/>
- 開館時間 10:00～18:00(入館は17:30まで)
- 休館日 月曜(休日の場合は翌平日)
- 常設展観覧料 一般340円(280円) 大学生220円(160円) ※企画展は別料金 高校生以下は企画展も含め無料

多治見市モザイクタイルミュージアム

- 住所 〒507-0901 多治見市笠原町2082番地の5
- 電話 0572-43-5101
- URL <http://www.mosaictile-museum.jp>
- 開館時間 9:00～17:00(入館は16:30まで)
- 休館日 月曜日(休日の場合は翌平日)
- 入館料 年末年始(12/29～1/3) 一般310円(250円) 高校生以下無料

土岐市美濃陶磁歴史館

- 住所 〒509-5142 土岐市泉町久尻1263
- 電話 0572-55-1245
- URL <http://www.toki-bunka.or.jp/history>
- 開館時間 10:00～16:30(入館は16:00まで)
- 休館日 月曜(休日の場合は火曜)、休日の翌日
- 入館料 年末年始(12/26～1/6) 一般200円(150円) 大学生100円(70円)、高校生以下無料 障がい者およびその付添い1名100円(70円)

瑞浪市陶磁資料館

- 住所 〒509-6132 瑞浪市明世町山野内1-6
- 電話 0572-67-2506
- URL https://www.city.mizunami.lg.jp/kankou_bunka/1004960/touji_museum/index.html
- 開館時間 9:00～17:00(入館は16:30まで)
- 休館日 月曜(休日の場合はその翌日)
- 入館料 休日の翌日、年末年始(12/28～1/4) 一般200円(150円)、高校生以下無料

可児郷土歴史館

- 住所 〒509-0224 可児市久々利1644-1
- 電話 0574-64-0211
- URL <https://www.city.kani.lg.jp/2486.htm>
- 開館時間 9:00～16:30(入館は16:00まで)
- 休館日 月曜(休日の場合は開館)
- 入館料 休日の翌平日、年末年始(12/28～1/4) 一般210円(150円) 高校生以下無料

荒川豊蔵資料館

- 住所 〒509-0234 可児市久々利柿下入会352
- 電話 0574-64-1461
- URL <https://www.city.kani.lg.jp/10013.htm>
- 開館時間 9:30～16:00(入館は15:30まで)
- 休館日 月曜(休日の場合は開館)
- 入館料 休日の翌平日、年末年始(12/28～1/4) 一般210円(150円) 高校生以下無料

※入館料の()内は20名以上の団体料金です。
※障がい者手帳の交付を受けている方およびその付添い1名の入館料は無料です(土岐市美濃陶磁歴史館は除く)。

3館目入館無料
スタンプラリー

表紙に掲載された6館の中で、2館目入館いただくのと、3館目が無料になります。(ご利用の際には、下記の注意をご覧ください) うえご利用ください

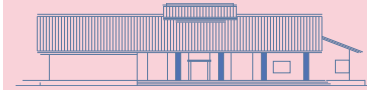
1

2

3

4月	5月	6月	7月	8月	9月	10月	11月	12月	1月	2月	3月
(続) わが桃山陶 -4/18	西浦焼 -世界の巨人に挑んだ器たち・加納コレクション- 4/24-8/29		明治・美濃 超絶三人展 -加藤五輔・西浦円治・成瀬誠志の世界- 9/4-12/27			鈴木藏・美の世界展 1/14-4/17					
やきもの入門 -古代中世編- -4/18	西浦焼 -電燈所たぬコレクシオンを中心に- 4/24-7/4		文化財保護センター移動展 信長朱印状と陶祖の窯 7/7-9/20		令和3年度 岐阜県立 多治見工業高等学校 第8回専攻科陶芸展 9/25-11/3	アールブリュット MINO+ 11/9-12/19		Jr学芸員企画展示 (多様な現代陶) 1月中旬-2月	文化財保護センター 移動展 古代の多治見 -古墳と集落遺跡- 2月-		
信長朱印状と陶祖の窯 -6/18		古代の多治見-古墳と集落遺跡- 7/5-12/24					多治見の中世(仮) 1月-				
Human and Animal 土に吹き込まれた命 4/24-6/20		町田市立博物館所蔵 岩田色ガラスの世界展 -岩田藤七・久利・糸子 7/10-8/29		台湾現代陶芸の力 台湾新北市立鶯歌陶窯 博物館所蔵品による 9/11-10/31		施設改修工事のため臨時休館 11月-R4年8月					
<ul style="list-style-type: none"> ・やきもののデザイン：アイデアのありか ・コレクション・ハイライト ・新収蔵作品展-令和元年度収蔵品- -7/25		<ul style="list-style-type: none"> ・美濃の陶芸 ・コレクション・ハイライト ・新収蔵作品展-令和2年度収蔵品- 8/7-10/31		MoMCAサテライト・ミュージアム @瑞浪市陶磁資料館 11/20-2/20 @日比野五鳳記念美術館(神戸町) 12/11-1/23 @飛騨市美術館 2/5-3/13							
タイル考 陶芸の視座より -6/27		コレクション探訪 7/10-9/5		藤森照信展(仮) 9/18-1月			国際陶磁器 フェスティバル タイルコンペ (仮) 1月-2月		コレクション探訪 withこだんみほ (仮) 2月末-3月		
現代茶陶展のあゆみ 重文公開「元屋敷陶器窯跡出土品展」 -6/20		土岐市の古窯-妻木窯下古窯群- 収蔵品展 美濃桃山陶 6/25-9/12			特別展 小山富士夫と美濃-昭和の窯業界のあゆみとともに- 前期 9/17-12/5 展示替(休館) 12/6-12/8 後期 12/9-2/13				重文公開「元屋敷 陶器窯跡出土品展」 発掘調査報告展 2/18-6/26		
中山道界隈のやきもの 4/24-8/29		特別展 山五陶業 洋食器の世界 9/17-11/7		MoMCAサテライトミュージアム 11/20-2/20			友の会 作品展 2/27-3/27				
美濃桃山陶再興の先駆け ~荒川豊蔵と加藤十右衛門(仮) 7/初旬~9/12		荒川豊蔵資料館収蔵品展 9/18~11/28		収蔵品展 (加藤孝造) 3月中旬-7月初旬							
茶陶のいろは(仮) 4/24~9/12		清荒神清澄寺コレクション 荒川豊蔵作品展(仮) 9/18~11/28		美濃桃山陶入門(仮) 12/4~4月中旬							

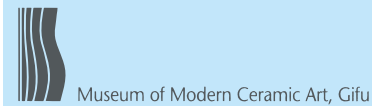
多治見市
美濃焼ミュージアム



多治見市
文化財保護センター



岐阜県現代陶芸美術館



多治見市
モザイクタイルミュージアム



土岐市美濃陶磁歴史館



瑞浪市陶磁資料館



可児郷土歴史館



荒川豊蔵資料館

